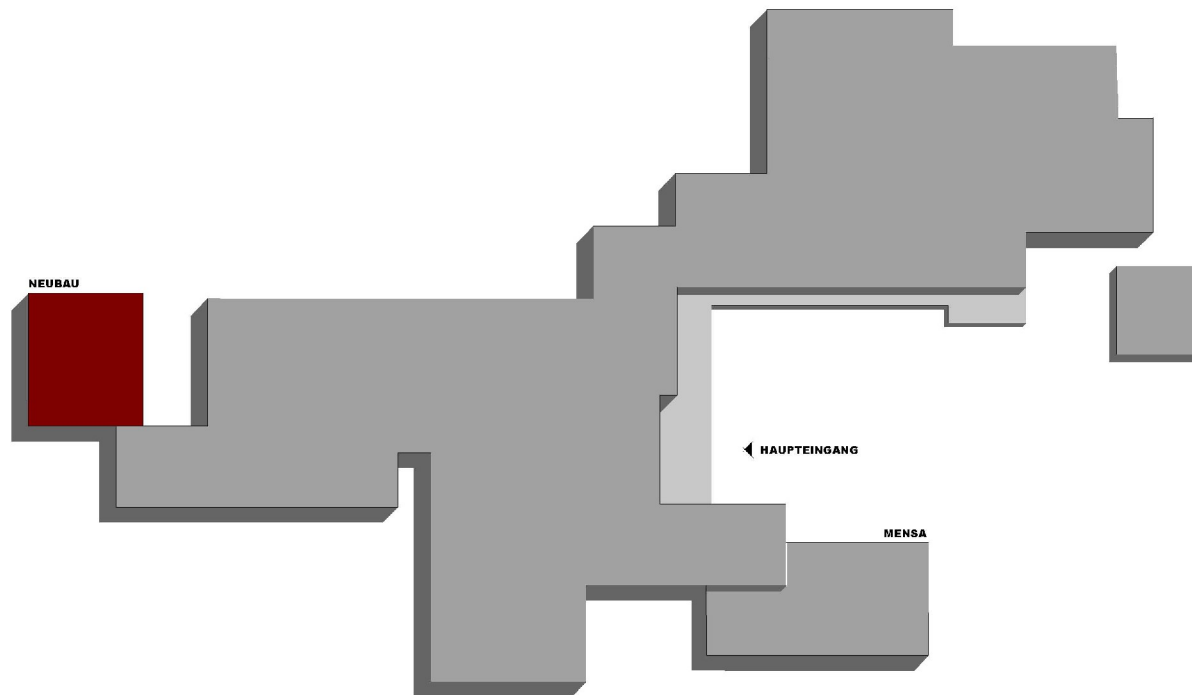


Erweiterungsbau Albert-Einstein-Gymnasium Anbau Klassenräume



Hartmaier + Partner, Freie Architekten BDA
Münsingen / Reutlingen

Sept. 2007



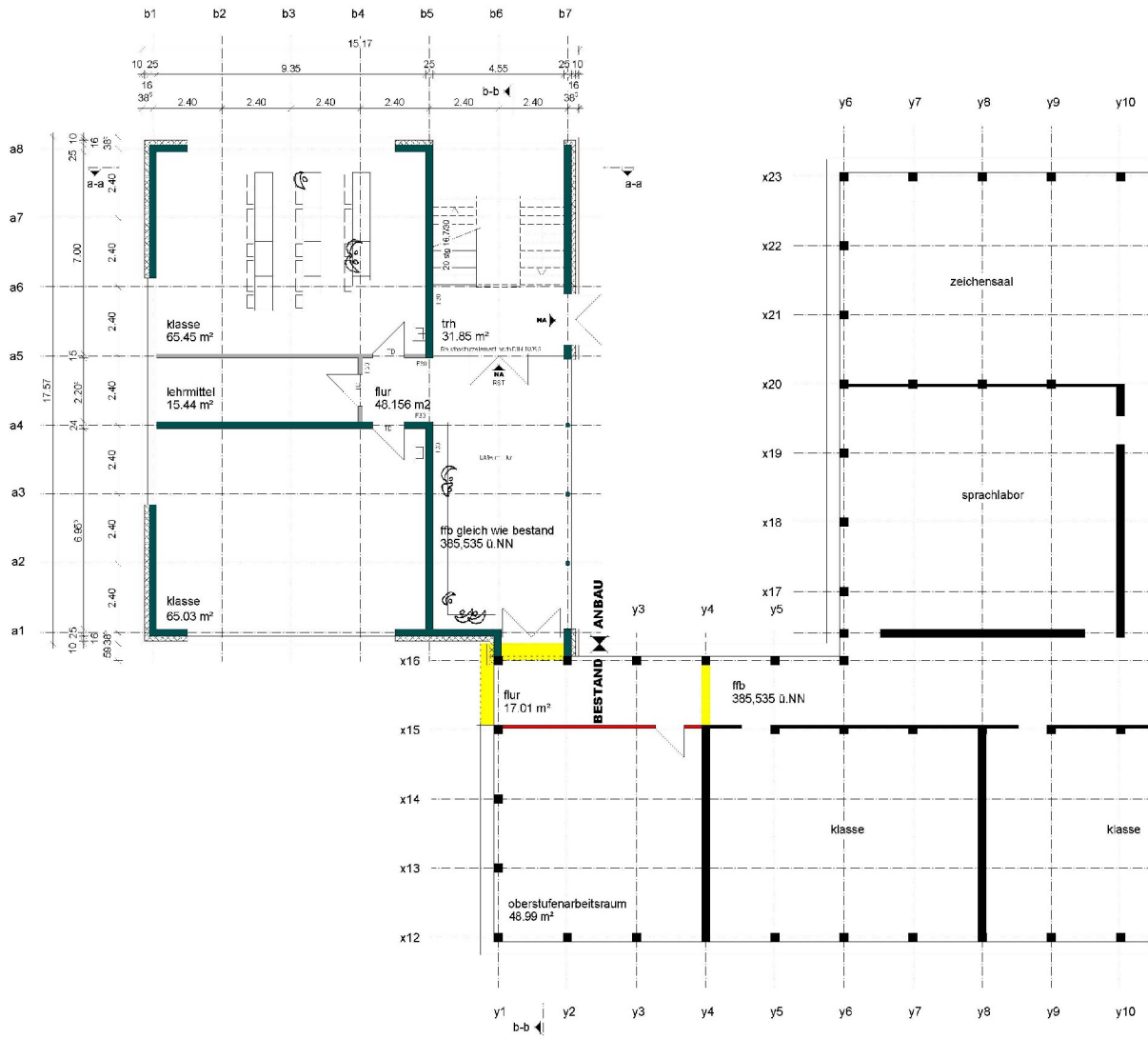
STADT REUTLINGEN
MARKTPLATZ 22
72764 REUTLINGEN

ERWEITERUNGSBAU
ALBERT-EINSTEIN-GYMNASIUM
ANBAU KLASSENÄUME
ROMMELSBACHER STRASSE 63
72760 REUTLINGEN

ÜBERSICHTSPLAN 



HARTMAIER+PARTNER FREIE ARCHITEKTEN BDA
KIRCHPLATZ 72525 MÜNSINGEN o7381/9377o
BUCHENGÄRTENWEG 3 7277o REUTLINGEN
GEFERTIGT: September 2oo7 / HW I686O_BG



STADT REUTLINGEN
 MARKTPLATZ 22
 72764 REUTLINGEN

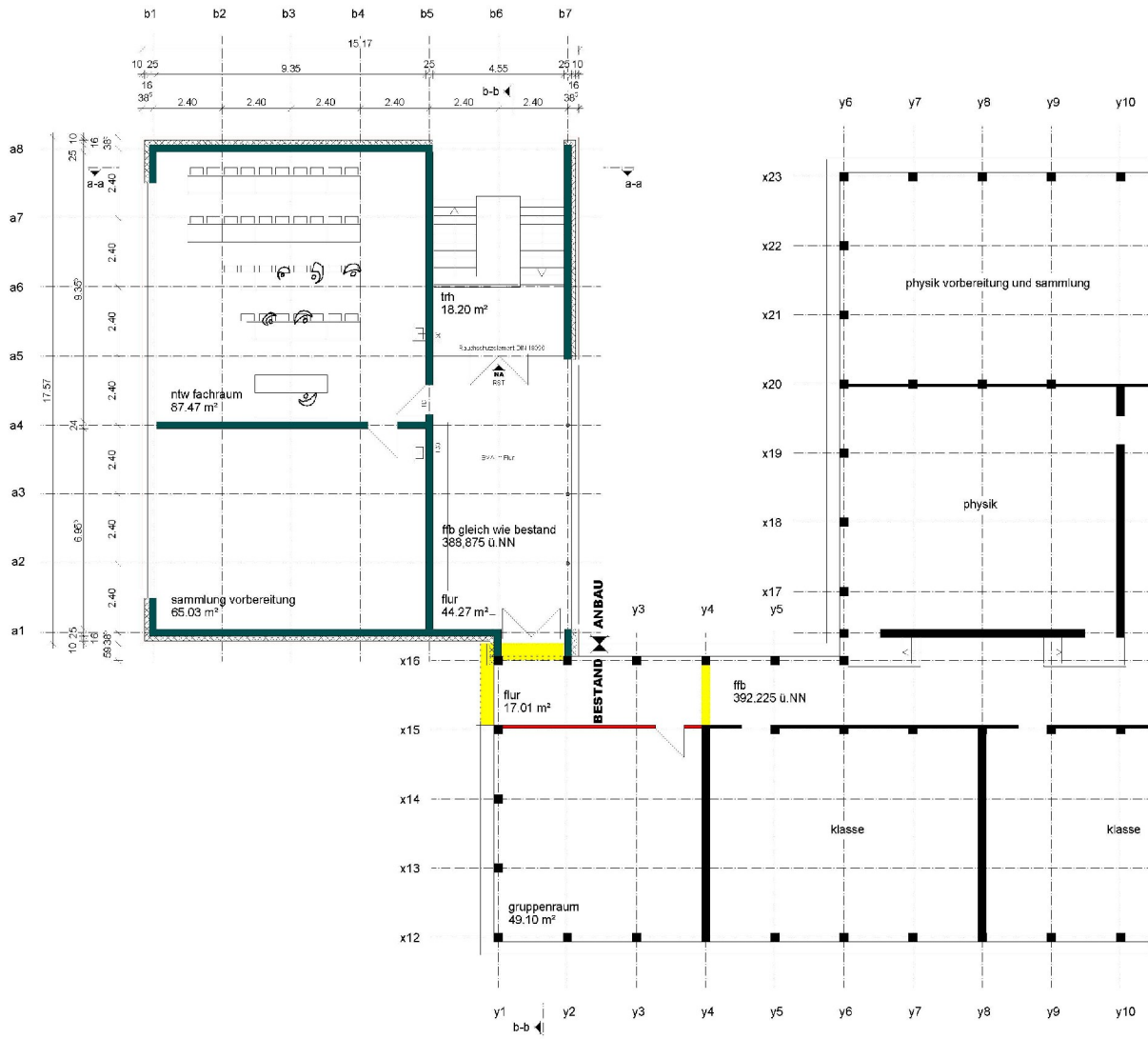
ERWEITERUNGSBAU
 ALBERT-EINSTEIN-GYMNASIUM
 ANBAU KLASSENÄRME
 ROMMELSBACHER STRASSE 63
 72760 REUTLINGEN

- LEGENDE:
- /ABBRUCH
 - NEU
 - BESTAND
 - BETON
 - LEICHTE TRENNWAND

GRUNDRISS HG



HARTMAIER+PARTNER FREIE ARCHITECTEN BDA
 KIRCHPLATZ 72525 MÜNSINGEN 07381/93770
 BÜCKENGÄRTENWEG 3 72770 REUTLINGEN
 GEFERTIGT: September 2007 / HW 16560_BG



STADT REUTLINGEN
 MARKTPLATZ 22
 72764 REUTLINGEN

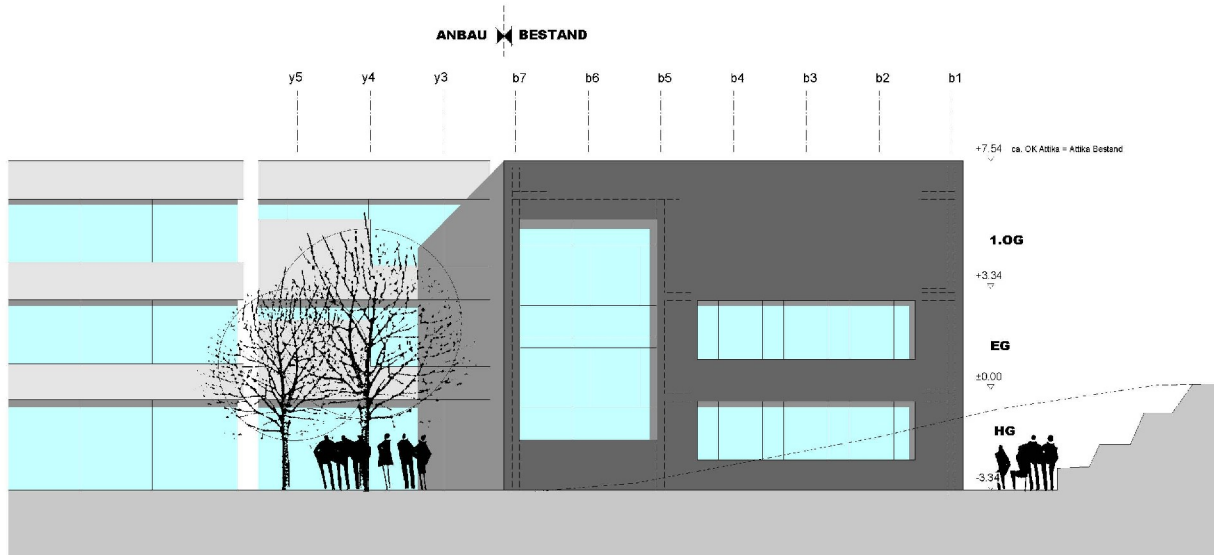
ERWEITERUNGSBAU
 ALBERT-EINSTEIN-GYMNASIUM
 ANBAU KLASSENÄRUME
 ROMMELSBACHER STRASSE 63
 72760 REUTLINGEN

- LEGENDE:
- ABBRUCH
 - NEU
 - BESTAND
 - BETON
 - LEICHTE TRENNWAND

GRUNDRISS 1.0G



HARTMAIER+PARTNER FREIE ARCHITECTEN BDA
 KIRCHPLATZ 72525 MÜNSINGEN 07381/93770
 BUCKENGÄRTENWEG 3 72770 REUTLINGEN
 GEFERTIGT: September 2007 / HW 16560_BG



ANSICHT NORD

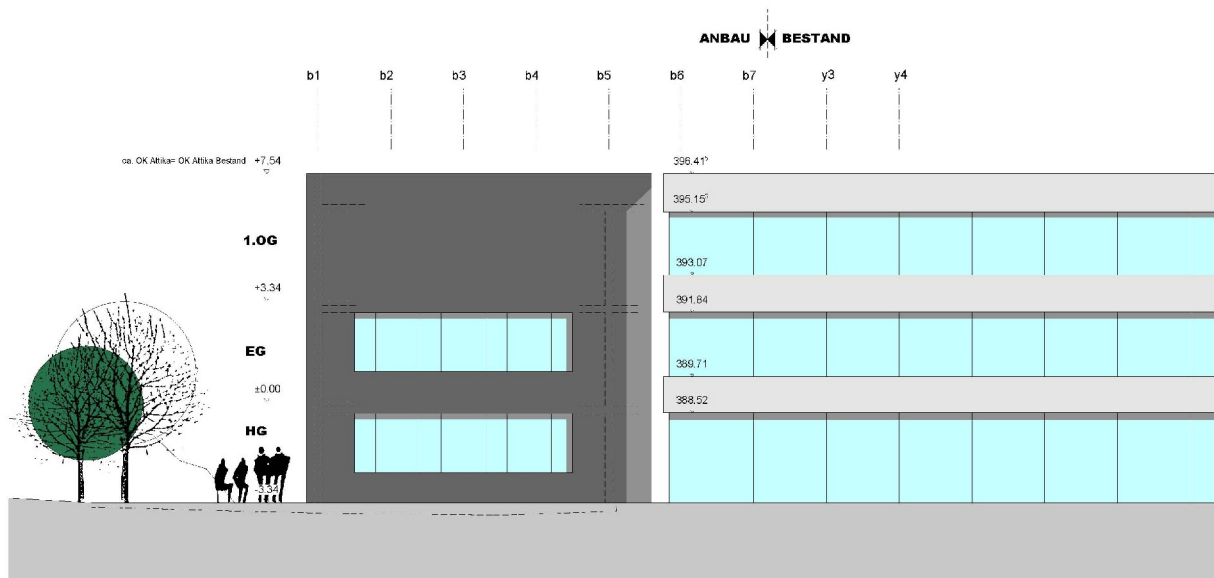
STADT REUTLINGEN
 MARKTPLATZ 22
 72764 REUTLINGEN

ERWEITERUNGSBAU
 ALBERT-EINSTEIN-GYMNASIUM
 ANBAU KLASSENÄRÄUME
 ROMMELSBACHER STRASSE 63
 72760 REUTLINGEN

LEGENDE:

- /ABBRUCH
- NEU
- BESTAND
- BETON
- LEICHTE TRENNWAND

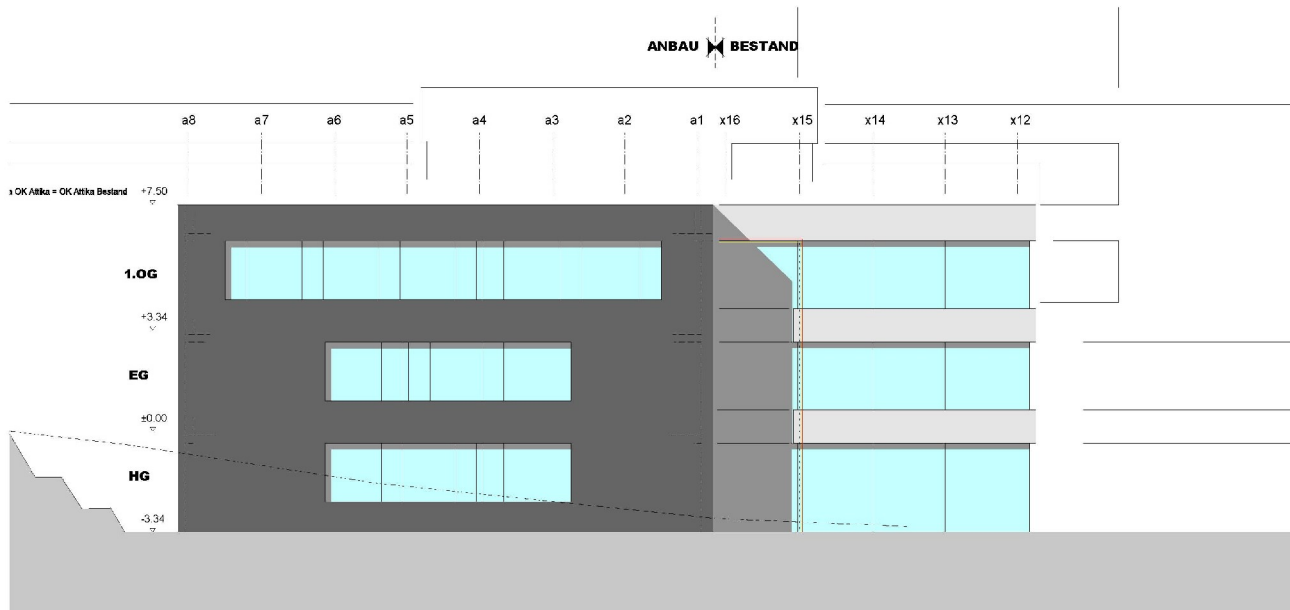
ANSICHT NORD UND SÜD



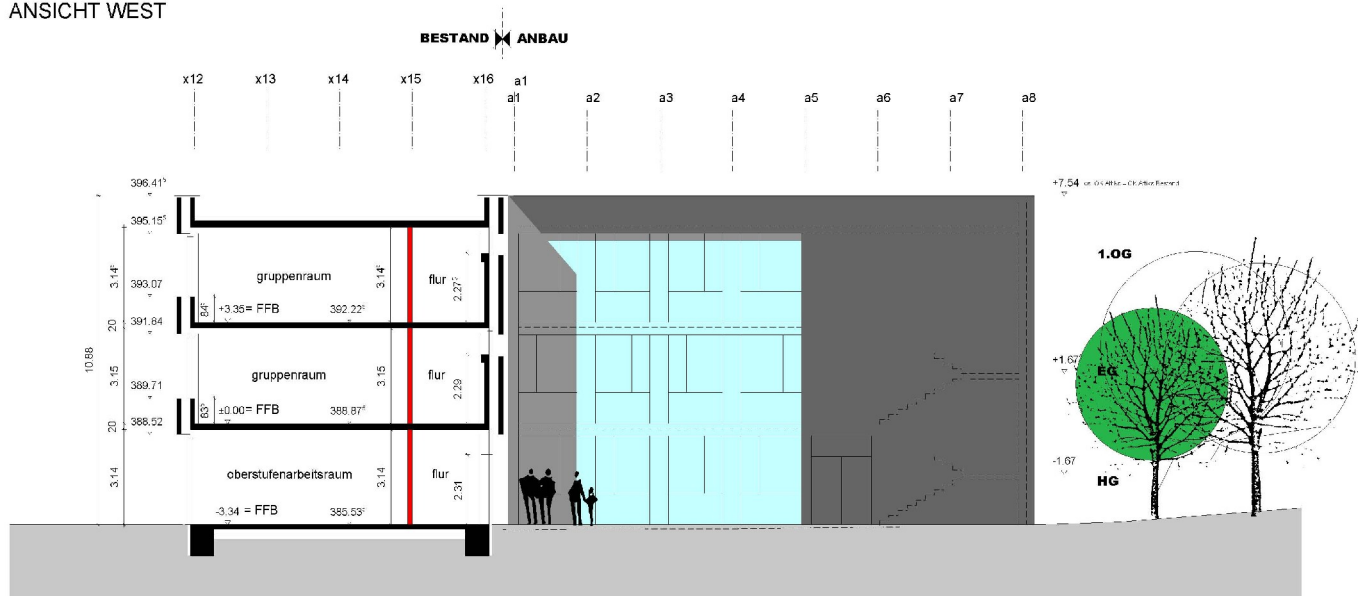
ANSICHT SÜD



HARTMAIER+PARTNER FREIE ARCHITECTEN BDA
 KIRCHPLATZ 72525 MÜNSINGEN 07381/93770
 BUCKENGARTENWEG 3 72770 REUTLINGEN
 GEFERTIGT: September 2007 / HW/0660_BG



ANSICHT WEST



ANSICHT OST

STADT REUTLINGEN
MARKTPLATZ 22
72764 REUTLINGEN

ERWEITERUNGSBAU
ALBERT-EINSTEIN-GYMNASIUM
ANBAU KLASSENÄRME
ROMMELSBACHER STRASSE 63
72760 REUTLINGEN

LEGENDE:

- /ABBRUCH
- NEU
- BESTAND
- BETON
- LEICHTE TRENNWAND

ANSICHT OST UND WEST



HARTMAIER+PARTNER FREIE ARCHITECTEN BDA
KIRCHPLATZ 72625 MÜNSINGEN 07381/93770
BUCKENGARTENWEG 3 72770 REUTLINGEN
GEFERTIGT: September 2007 / HW 10560_BG